

www.supergasbras.com.br



SUPERGASBRAS

DICAS PARA A INSTALAÇÃO CORRETA DO SEU BOTIJÃO





O **botijão de gás** é um recipiente seguro e de fácil instalação, mas é preciso seguir algumas **normas de segurança**.

Confira estas dicas e aproveite todas as vantagens dessa fonte de energia.



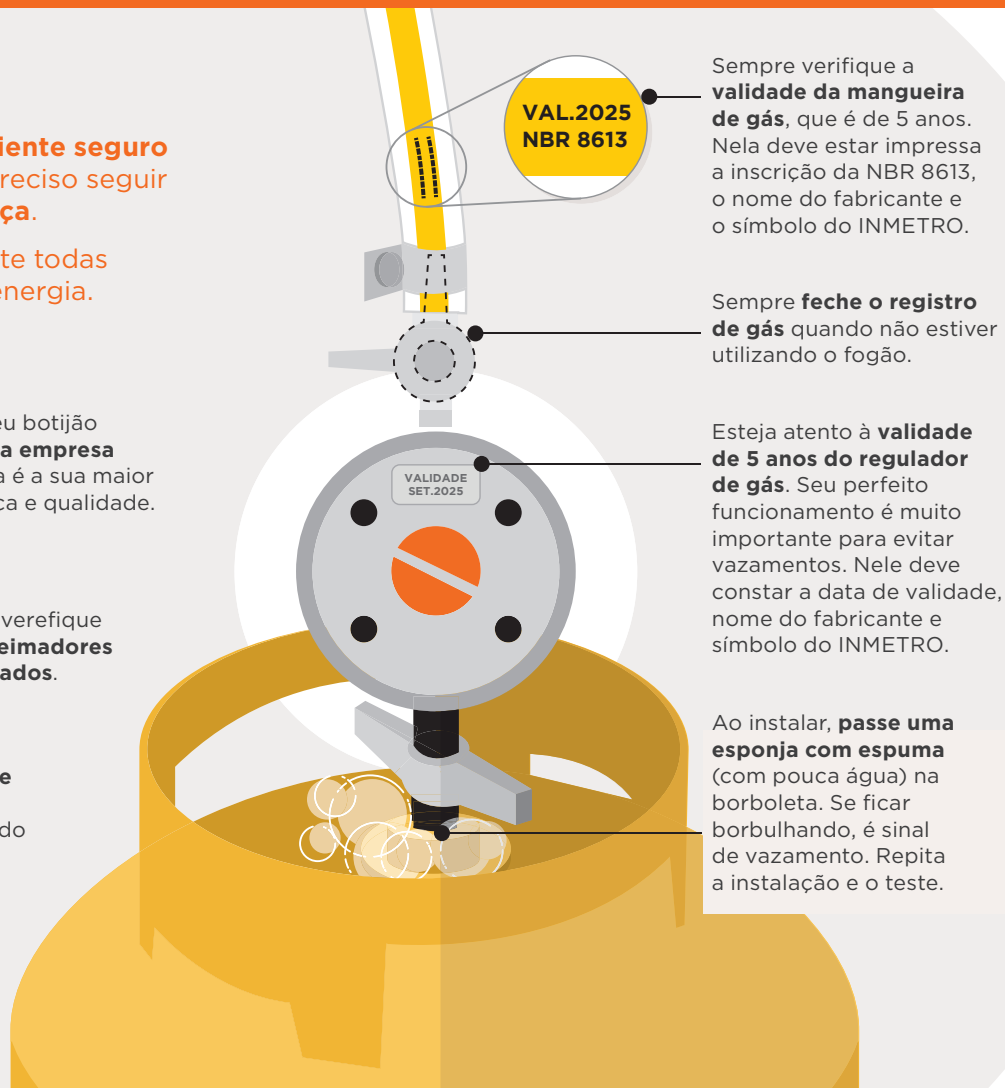
Confira sempre se seu botijão é **procedente de uma empresa regulamentada**. Esta é a sua maior garantia de segurança e qualidade.



Antes da instalação, verifique se os **botões dos queimadores do fogão estão fechados**.



Use o **botijão sempre na posição vertical**. Nunca o utilize deitado e nem o transporte rolando no chão.





O QUE NÃO FAZER!



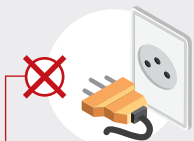
NUNCA coloque panos de prato, vassouras ou outros objetos que possam pegar fogo próximos do botijão ou do fogão.



NUNCA utilize fósforo, isqueiro ou qualquer equipamento que produza faísca para verificar se existe vazamento de gás.



NUNCA acenda o forno ou os queimadores do fogão com isqueiro. Lembre de acender primeiro o fósforo e só depois ligar o botão dos queimadores.



NUNCA instale o botijão próximo a ralos ou tomadas elétricas (mantenha distância mínima de 1,50 m). Em caso de vazamento, é possível que o gás se acumule nesses espaços, podendo causar acidentes.



NUNCA deixe o cabo das panelas voltado para fora do fogão.



NUNCA aqueça o fundo do botijão. O superaquecimento pode causar acidentes.



NUNCA utilize ferramentas ao instalar o botijão de gás.



NUNCA aceite botijões sem volante informativo, sem lacre com a marca da distribuidora ou com o lacre violado.



NUNCA troque o botijão perto de chamas, brasa, faíscas ou qualquer outra fonte de fogo ou calor.



NUNCA guarde o botijão em compartimentos fechados (armários, debaixo de pias, gabinetes etc).



NUNCA deixe que crianças manuseiem o fogão ou o botijão.



NUNCA deixe a mangueira passar por trás do fogão.



O QUE FAZER EM CASO DE...

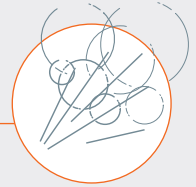
... INCÊNDIO



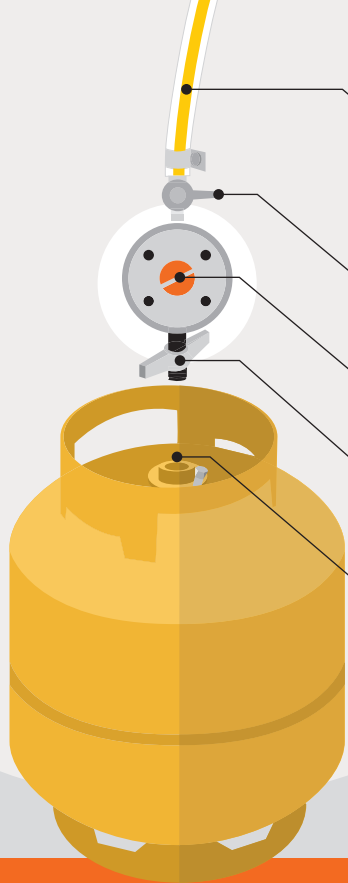
- ⚠ Chame o Corpo de Bombeiros (193).
- ⚠ Alerte as pessoas para saírem do local.
- ⚠ Feche o registro de gás do regulador de pressão.
- ⚠ Desligue a chave geral da eletricidade.
- ⚠ Remova materiais inflamáveis do lugar.
- ⚠ Mantenha o botijão sempre em pé para não agravar o incêndio.

Sempre busque assistência qualificada para resolver problemas relativos ao uso do gás.

... VAZAMENTO



- ⚠ Não fume, nem acenda fósforos ou isqueiros.
- ⚠ Feche a válvula do regulador de pressão do gás.
- ⚠ Abra portas e janelas e alerte as pessoas sobre o vazamento.
- ⚠ Não acione interruptores de eletricidade e não ligue nem desligue equipamentos eletrônicos ou que possam produzir faísca.
- ⚠ Se a chave geral de eletricidade estiver fora da sua residência, desligue-a.
- ⚠ Desconecte o regulador de pressão de gás da válvula e, se o vazamento persistir, leve o botijão para uma área aberta, ventilada e afastada de qualquer fonte de ignição.
- ⚠ Chame a assistência técnica do seu fornecedor de gás e, em casos mais graves, o Corpo de Bombeiros (193).



MANGUEIRA

Conduz o gás do botijão até o fogão. Deve ser aprovada pelo INMETRO para o uso com Gás LP e estar no prazo de validade.

VÁLVULA DO REGULADOR

Acessório usado para bloquear a passagem do gás para o fogão.

REGULADOR

Equipamento utilizado para reduzir a pressão do Gás LP para o consumo no fogão.

BORBOLETA

Acessório do regulador usado para conectar o regulador ao botijão.

PLUG FUSÍVEL

Dispositivo de segurança que se rompe quando sua temperatura chega a 70°C.

CENTRAL DE RELACIONAMENTO

4003 3433 Capitais e regiões metropolitanas | 0800 704 3433 Demais localidades
2ª a sábado de 07h às 20h | Domingos e feriados de 07h às 15h

Assistência técnica 24h



SUPERGASBRAS